

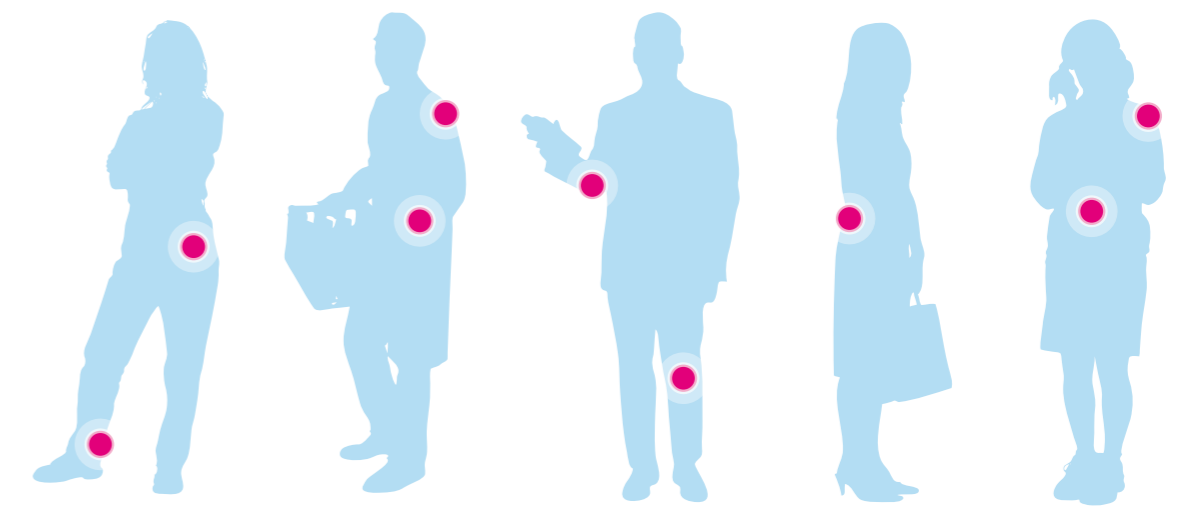
**David Ruffier-Monet**  
Ergonome Européen (EUR.ERG ©)  
06 03 62 78 51

**David Moualoango**  
Ostéopathe D.O. Kinésithérapeute  
06 80 03 61 64

8, boulevard Clémenceau 38100 Grenoble  
david@pepsergonomie.com  
www.peps-ergonomie-grenoble.com



PEPS Ergonomie, EURL au capital de 2 500 € - 36 rue des Dragonnières 38160 St Romans  
SIRET : 79284947300022 - RCS 792 849 - NAF: 7112B - TVA FR 82 792 849 473



*Quand un ergonome et un ostéopathe s'associent...  
pour une prévention durable et globale des TMS.*

**David Ruffier-Monet**  
Ergonome Européen(EUR.ERG ©)

**David Moualoango**  
Ostéopathe D.O. Kinésithérapeute



TMS ?

**Les Troubles Musculo-Squelettiques** sont des maladies professionnelles touchant les membres supérieurs (doigts, mains, poignets, coudes, épaules) et inférieurs (pieds, chevilles, genoux). Les pathologies concernées sont les tendinites, hygroma, syndrome du canal carpien...

### Les TMS : une incidence économique forte

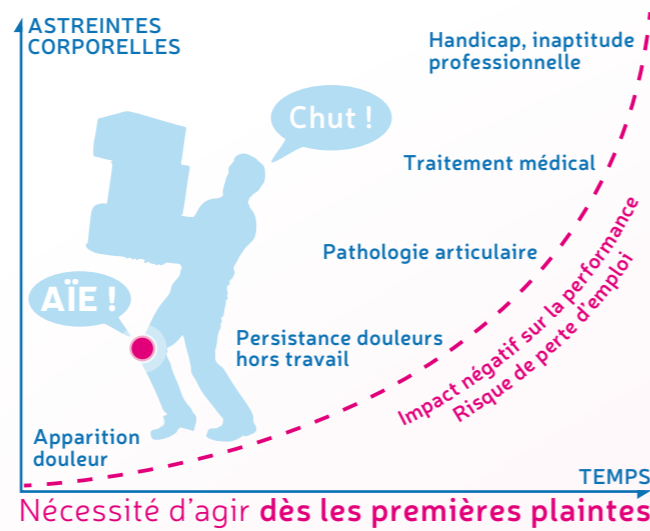
- 8,4 millions de journées de travail perdues pour les actifs du régime général.
- 847 millions d'euros de frais couverts par les cotisations des entreprises.
- Le coût des TMS représente environ 40% du coût total des MP (avec ou sans arrêt de travail).
- Le coût moyen (direct) d'un TMS est estimé à 21 300€ à la charge de l'entreprise. Le coût indirect peut être estimé entre 2 à 5 fois le coût direct.

### Les TMS ne sont pas une fatalité en entreprise

Notre ergonome pourra dans une situation de travail mettre à jour les facteurs de risque et les déterminants de l'apparition des TMS au travail. Un ostéopathe pourra aider les personnes touchées à reconstruire leur santé.

### La démarche Synergo

- Une démarche multidisciplinaire alliant l'ostéopathe et le kinésithérapeute, pour guérir l'homme, et l'ergonome pour adapter son travail.
- Pour être certains d'identifier tous les facteurs de risques.
  - Pour avoir des solutions aux causes d'apparitions des TMS.
- Une démarche à mettre en place dès les premières plaintes pour éviter la déclaration de TMS.



## Notre solution : Le pack Synergo

### Cartographie Santé

### Propositions et mise en place de solutions

### Suivi et évolutions

+ de détails

# Le pack YNERGO

## STEP 3

### Suivi et évolutions

- Suivi et évolution des TMS au sein de l'entreprise à partir d'indicateurs.
- Solutions pour un retour du salarié à un poste adapté.
- Poursuite des séances d'ostéopathie.

## STEP 2

### Propositions et mise en place de solutions

- Analyser les situations de travail.
- Identifier les facteurs de risque et proposer des pistes de solutions.
- Agir et récupérer au plus tôt l'aptitude fonctionnelle des salariés.
- Améliorer les situations de travail au moyen d'une intervention centrée sur l'opérateur, avec séances d'ostéopathie.
- Améliorer le schéma postural et lever le spasme musculaire à l'origine des dysfonctions fonctionnelles (TMS).

## STEP 1

### Cartographie Santé

- Comment le salarié évolue-t-il dans son environnement professionnel ?
- Identification des leviers et contraintes des situations de travail.
- Repérage des signes précurseurs des TMS à l'aide d'un questionnaire.

